

OWImobil

Erfassung von Ordnungswidrigkeiten auf mobilen Geräten

Überblick

In vielen Kommunen wird die Erfassung von Ordnungswidrigkeiten im ruhenden und fließenden Verkehr sowie sonstiger Ordnungswidrigkeiten von den Einsatzkräften durch manuelles Ausfüllen von Belegen durchgeführt. Diese Belege werden dann durch Erfassungskräfte in das EDV-gestützte Verfahren übertragen.

Durch diese Vorgehensweise entstehen eine Vielzahl von Problemen:

- Die Erfassung der Ordnungswidrigkeiten auf Belegen ist zeitaufwendig und umständlich; beispielsweise müssen Tatbestandsnummern aus umfangreichen Katalogen heraus gesucht werden.
- Die Belege sind oft unvollständig oder unleserlich, so dass ein beträchtlicher Aufwand für das Nachrecherchieren entsteht.
- Der Zeitraum vom Feststellen der Ordnungswidrigkeit bis zur Benachrichtigung des Betroffenen ist häufig sehr lang.
- Kosten für die Erfassungskräfte entstehen.
- Formulare sind zu beschaffen und vorzuhalten; bei gesetzlichen Änderungen sind häufig größere Formularbestände auszutauschen.

Unsere Lösung OWImobil ermöglicht es den Einsatzkräften, Ordnungswidrigkeiten komfortabel vor Ort elektronisch zu erfassen und an das EDV-Verfahren zu übermitteln. Die aufgeführten Probleme der handschriftlichen Aufnahme entfallen nahezu vollständig.

OWImobil ist nicht von einer speziellen Hardware abhängig, sondern auf einer Vielzahl leistungsstarker und kostengünstiger Geräte lauffähig, die am Markt verfügbar sind.

Leistungsumfang von OWImobil

1. Ordnungswidrigkeiten im ruhenden und fließenden Verkehr können komfortabel erfasst, nachbearbeitet und an das nachgelagerte OWI-Verfahren weitergeleitet werden.
2. Der Bundeseinheitliche Tatbestandskatalog ist integriert, wobei komfortable Suchmöglichkeiten, z.B. über Tatbestandstabellen, angeboten werden.
3. Die erfassten Vorgänge werden an Ladestationen, über das Internet oder direkt über Handy übermittelt.
4. Fotos zu den Ordnungswidrigkeiten können erstellt und übertragen werden.
5. Die Daten werden verschlüsselt gespeichert und übertragen, so dass der Datenschutz gewährleistet ist.
6. Mit der Komponente „OWImobil Office“ werden die Daten aus den mobilen Geräten übernommen, nachbearbeitet und an das nachgelagerte OWI-Verfahren übertragen.
7. Die marktführenden OWI-Verfahren public marius OWI (KSN), SC-OWI (SOFTCON), EurOWiG (Wagner) und WINOWIG (Schelhorn) werden direkt unterstützt. Durch die offene Schnittstelle von OWImobil können auch andere Verfahren leicht angebunden werden.

Vorteile von OWImobil

- Die Vorgangserfassung ist deutlich einfacher und komfortabler als bei einer manuellen Datenaufnahme.
- Die Daten sind durch die vor Ort durchgeführten Plausibilitätsprüfungen konsistent; ein Nachrecherchieren erübrigt sich weitestgehend.
- Die Zeitdauer von der Erfassung der Ordnungswidrigkeit bis zur Benachrichtigung des Betroffenen wird sehr stark reduziert.
- Kosten für Erfassungskräfte sowie für Formulare und Tatbestandskataloge werden eingespart.
- Die verwendeten Erfassungsgeräte sind handlich, leistungsstark, kostengünstig, schnell erhältlich und von einer Vielzahl von Herstellern lieferbar.
- Die Integration mit den marktführenden Ordnungswidrigkeitsverfahren ist durch die intensive Zusammenarbeit mit den Herstellern gewährleistet.

Unterstützte Erfassungsgeräte

OWI*mobil* ist nicht auf bestimmte Spezialgeräte beschränkt, sondern ist auf gängigen WindowsCE-Geräten, Notebooks sowie Tablet PCs einsetzbar.

Die Verwendung von Standard-Hardware bietet Ihnen als Anwender von OWI*mobil* wichtige Vorteile:

- Die Geräte sind leicht und handlich.
- Jede Kommune kann aus einer Reihe von Alternativen die für ihre Ansprüche optimalen Geräte auswählen.
- Eine Abhängigkeit von einem bestimmten Hersteller entfällt.
- Die Geräte sind leistungsstark, preisgünstig und schnell verfügbar.
- Es existieren eine Vielzahl von Zusatzkomponenten wie mobile Drucker, Kameras und KFZ-Halterungen.
- Im Leistungsumfang der Geräte sind Standardanwendungen wie Textverarbeitung, Adressverwaltung, Terminkalender und Mail-System enthalten.
- Eine Vielzahl weiterer Applikationen, wie z.B. Navigationssysteme, sind am Markt verfügbar.

Bei der Auswahl der für Ihren Einsatzbereich optimalen Hardware werden Sie von uns umfassend beraten. Außerdem bieten wir Ihnen die Möglichkeit, auch die Hardware durch uns zu beziehen. Damit wird der OWI*mobil*-Support sowohl für die Hardware als auch die Software durch unser Haus geleistet.

Nachfolgend finden Sie einige Beispiele für Geräte sowie einsetzbares Zubehör.

Beispiele für OWImobil-Erfassungsgeräte



Industriegerät



PDA



Tablet PC



Notebook

Beispiele für Pocket PC-Zubehör



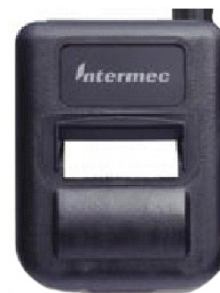
KFZ-Halterung



Stoßsichere Box



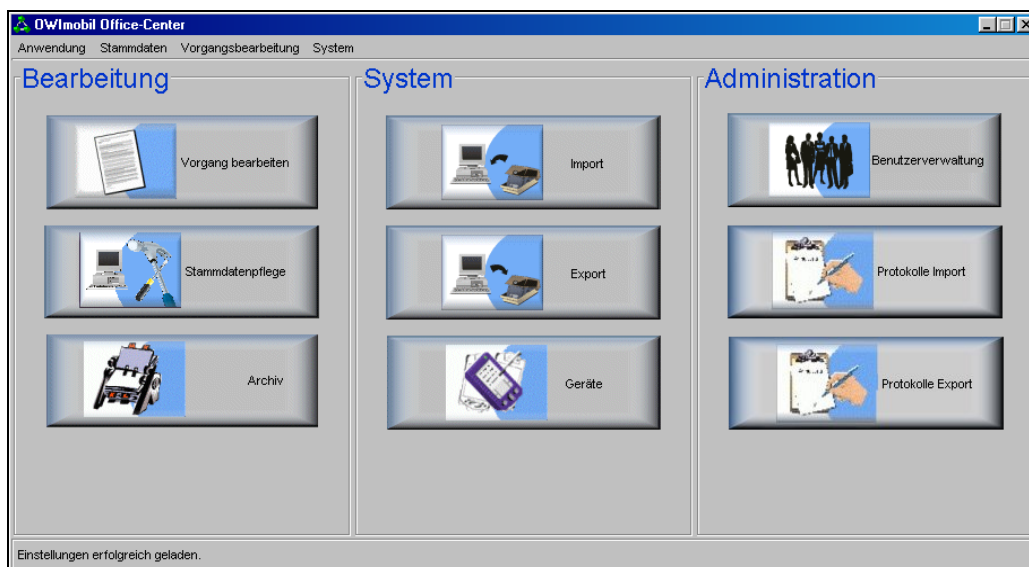
Kamera



**Mobiler
Drucker**

OWImobil Office

Diese Anwendung, die im Leistungsumfang von OWImobil enthalten ist, dient zum Entladen der Vorgänge aus den mobilen Geräten, Nachbearbeitung der Daten sowie Übertragung der Informationen an das nachgelagerte Ordnungswidrigkeiten-Verfahren. OWImobil Office beinhaltet folgende Funktionalitäten:



- Entladen der Daten aus den mobilen Geräten
- Anzeige und Nachbearbeitung von Vorgängen
- Automatische Vergabe von Aktenzeichen
- Vergabe von Benutzerberechtigungen für die mobilen Geräte
- Pflege von Stammdaten (z.B. Straßen) und Übertragung an die mobilen Geräte
- Ermittlung und Bearbeitung von Mehrfacherfassungen
- Übertragung der Vorgänge an das nachgelagerte Ordnungswidrigkeitenverfahren
- Laden von Software-Updates auf die mobilen Geräte

Nachgelagerte Verfahren

Aus OWI*mobil* Office werden die Daten in das von Ihnen eingesetzte Ordnungswidrigkeitsverfahren übertragen. Hier arbeiten wir mit den führenden Herstellern zusammen und gewährleisten die nahtlose Integration mit OWI*mobil*.

Zur Zeit werden von uns folgende Verfahren direkt unterstützt:



Kommunales Systemhaus Niedersachsen

SC-OWI®

SOFTCON



Softwarehaus A.Wagner

WINOWIG 2000

Schelhorn OWiG Software GmbH

OWI*mobil* Office enthält darüber hinaus auch offene Schnittstellen, über die auch sonstige Verfahren problemlos integriert werden können.

Genereller Ablauf: „Von der Erfassung zum Bußgeldbescheid“

1. Die Einsatzkraft erfasst die Ordnungswidrigkeiten vor Ort auf dem mobilen Gerät.
2. Das Gerät wird in eine Ladestation gesteckt oder wählt über Handy den OWI*mobil*-Server an.
3. Die Vorgänge werden vom mobilen Gerät in die Datenbank von OWI*mobil* Office übertragen und erhalten ein eindeutiges Aktenzeichen; nach erfolgreicher Übertragung werden die Vorgänge auf dem mobilen Gerät gelöscht.
4. Falls die Stammdaten (z.B. die Straßentabelle) oder der Softwarestand sich geändert haben, wird das mobile Gerät automatisch aktualisiert.
5. Die Vorgänge können auf der Workstation nachbearbeitet werden.
6. Alle Vorgänge werden durch manuellen Anstoß oder automatisch – z.B. zu einer bestimmten Uhrzeit – exportiert und damit dem nachgelagerten Ordnungswidrigkeiten-Verfahren zur Verfügung gestellt.
7. Das in Ihrem Hause eingesetzte OWI-Verfahren übernimmt die Vorgänge und führt die weiteren Verfahrensschritte durch.

Häufig gestellte Fragen

Wie ist der Datenschutz bei Verlust des Gerätes gewährleistet ?

Die Daten werden auf dem mobilen Gerät verschlüsselt abgespeichert. Für den Aufruf von OWI*mobil* sind Benutzerkennung und Passwort erforderlich.

Was passiert bei Beschädigung des Gerätes; sind die erfassten Vorgänge verloren ?

Die erfassten Vorgänge werden zusätzlich auf einer Memory-Chipkarte des Gerätes abgelegt. Bei Beschädigung des Gerätes kann diese Chipkarte vom Systemadministrator ausgelesen werden.

Sind die mobilen Windows CE-Geräte „wind- und wetterfest“ ?

Einfache Windows CE-Geräte sind in der Regel nicht stoßsicher und wasserdicht. Deshalb sind spezielle Boxen verfügbar, die Stoßsicherheit und Wasserdichte garantieren. Der Temperaturbereich wird bei diesen einfachen Geräten vom Hersteller mit 0 – 40° C angegeben, wobei wir auch einen Einsatz bis ca. -10° C für problemlos erachten. Industriegeräte bieten einen garantierten Temperaturbereich von -20 bis +60° C und sind wasserdicht und stoßsicher.

Wie lange halten die Akkus ? Wie lang dauert der Ladevorgang ?

Die Akkus halten in der Regel bei Dauerbetrieb 6 – 10 Stunden. Durch die Einstellung einer automatischen Abschaltung nach z.B. 10 Minuten kann die Zeit deutlich verlängert werden. Der Ladevorgang dauert ca. 4 Stunden.

Welche Möglichkeit gibt es, Daten auf den Geräten einzugeben ?

Generell existieren die folgenden drei Möglichkeiten:

- Die Daten werden einfach über Handschrift eingegeben; Windows CE-Geräte verfügen über eine hervorragende Handschriftenerkennung.
- Es wird auf dem Display eine Software-Tastatur eingeblendet.
- Auf das Gerät wird eine Hardware-Tastatur aufgesteckt, oder eine solche Tastatur ist bereits im Gerät eingebaut.

Welche Softwareprodukte sind auf Windows CE-Geräten bereits vorhanden bzw. zusätzlich verfügbar ?

Im Lieferumfang von Windows CE-Geräten sind unter anderen folgende Anwendungen enthalten: Pocket Word, Pocket Excel, Terminkalender, Taschenrechner und Mailanbindung.

Außerdem existieren eine Vielzahl weiterer Produkte am Markt, wie z.B. Navigationssysteme.

Weitere Informationen

Für weitere Fragen stehen wir Ihnen gern zur Verfügung. Besuchen Sie auch unsere Firmenseite www.novaobjects.de sowie unsere OWImobil-Produktseite www.owimobil.de ! Hier können Sie sich auch für den monatlich erscheinenden OWImobil-Newsletter eintragen.

novaObjects - Neue Informationstechnologien GmbH
Gewerbestraße 5
33818 Leopoldshöhe

Telefon 05202/9774-0
Telefax 05202/9774-16

Web: www.novaobjects.de und www.owimobil.de
e-Mail: owimobil@novaObjects.de